



Submersible Motors

Doc.No.: 308 018 433; Rev.:02

4" Super Stainless 3 ~



SUBMERSIBLE MOTORS

Quality in the Well

Franklin Electric 4" three phase encapsulated Motors, manufactured to ISO 9001 standards, for three phase power supply. The motor offers you a maintenance free long life submersible pump application

MOTORES SUMERGIBLES

Calidad bajo el agua

Motores blindados Franklin Electric de 4", fabricados según la norma ISO 9001 para el servicio a la red de 3 fases. Con estos motores obtiene un accionamiento libre de mantenimiento y de larga vida útil para su bomba sumergible de 4".

Product advantages:

- Hermetically sealed stator. Anti track, self healing stator resin prevents motor burn out
- High efficiency electrical design (low operation cost, cooler winding temperature)
- Removable „Water Bloc“ lead connector
- Cable material according to drinking water regulations (KTW approved)
- Water lubricated radial and thrust bearings
- All motors prefilled and 100% tested
- Non contaminating, water-filled design

Ventajas:

- Estator herméticamente estanco, con resina especial ignífuga.
- Diseño eléctrico de alto rendimiento (bajas temperaturas en los bobinados se traduce en larga vida para el motor)
- Cable de alimentación con conector extraíble Water Bloc™
- Los materiales del cable cumplen normas KTW para agua potable
- Cojinetes radiales y axial lubricados por agua
- Material inoxidable resistente a la corrosión AISI 304 SS
- Todos los motores vienen llenos con líquido y probados al 100%
- Líquido interno no contaminante

Quality

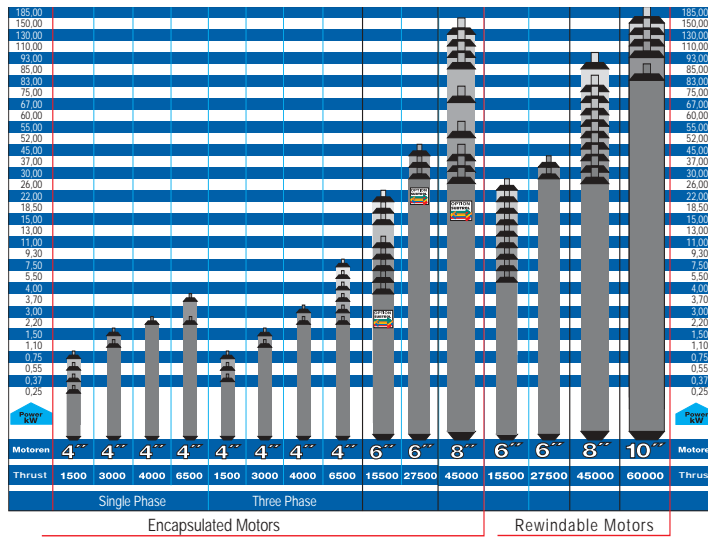
Made by



Franklin Electric



4" Super Stainless 3 ~



Technical Specification Standard Motor

- 4" NEMA flange
- Rotation: CCW facing shaft end
- Degree of protection: IP68
- Insulation: Cl. B
- Rated Ambient temp.: 30°C
- Cooling flow: Motors 2,2 kW and up: min.8cm/sec.
- Starts/h: 20
- Mounting: vertical/horizontal
- Voltage tolerance: +6% / -10% U_N
- Motor protection: Select thermal overloads according to EN 60947-4-1. Trip time <10sec. at 5 x IN

Options

- Motor cable VDE / KTW approved (1,5m; 2,5m; special lengths available)
- Special voltages on request
- Motor complete in AISI 316SS with SiC seal

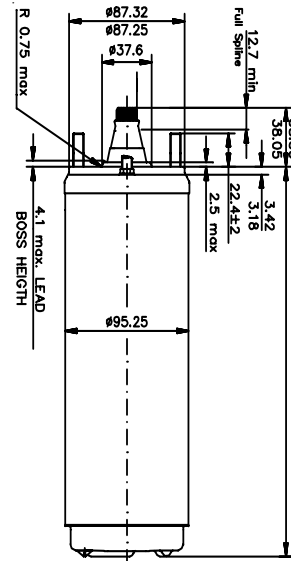
Características técnicas Motor standard

- Brida NEMA de 4"
- Tipo de protección: IP 68
- Aislamiento: Clase B
- Temperatura ambiental: 30° C
- Arranques por hora: máx. 20
- Posición de montaje: vertical / horizontal
- Tolerancia de tensión: 380V -10%, 415V+ 6%
- Protección motor: Seleccionar relé térmico según EN60947-4-1. Tiempo de disparo < 10s a 5 x I_N
- Velocidad del líquido refrigerante: mínimo 8 cm/s

Opciones

- Cable de alimentación certificado según normas KTW / VDE. Longitudes estándar de 1,5 m y 2,5 m, sección 4x 1,5 mm². Disponibilidad de longitudes especiales.
- Voltajes especiales bajo petición
- Motor en material especial inoxidable AISI 316SS con retén especial SiC antiarena

4" 3~ / 400 V / 50 Hz										
P_A [kW]	Charge Ax. [N]	n_N [min ⁻¹]	I_N [A]	I_A [A]	η [%]	Cos ϕ	T_N [Nm]	T_A [Nm]	L [mm]	m [kg]
0,37	1500	2865	1,1	4,7	66	0,70	1,2	2,5	223,0	7,3
0,55	1500	2855	1,6	6,4	67	0,75	1,9	3,5	242,1	8,3
0,75	1500	2870	2,1	9,3	69	0,75	2,5	5,3	270,8	9,6
1,1	3000	2840	3,0	14,5	73	0,76	3,7	10,6	298,5	10,8
1,5	3000	2855	4,0	19,2	73	0,76	5,0	12,6	327,2	12,1
2,2*	4000	2840	5,9	28,9	75	0,75	7,5	23,6	355,9	13,5
	6500	2840	5,9	28,9	75	0,75	7,5	23,6	440,4	16,1
3,0*	4000	2850	7,8	41,6	76	0,75	9,9	31,5	422,8	16
	6500	2850	7,8	41,6	76	0,75	9,9	34,0	507,1	19,1
3,7*	6500	2850	9,1	49	77	0,79	12,4	38,8	545,2	20,9
4,0*	6500	2855	10,0	58	78	0,78	13,7	46,1	583,3	24,1
5,5*	6500	2850	13,7	76	76	0,79	18,7	51,8	697,6	29,4
7,5*	6500	2820	18,8	102	74	0,79	25,1	89,9	773,8	33,0
*	High Thrust Version									



Technical changes without notice - Tech. Änderung vorbehalten - Modifications techniques réservées sans préavis - 5930

Submersible Motors